



**melett**

PRECISION ENGINEERED  
TURBOCHARGERS & PARTS

**CONTAMINACIÓN DEL ACEITE**

melett.es

### Contaminación del aceite

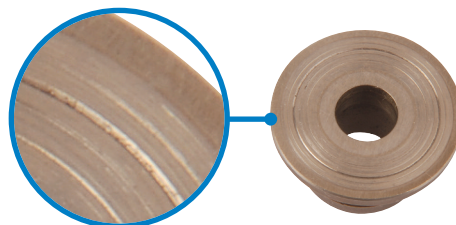
Con frecuencia el aceite no recibe la importancia que debería tener como componente crítico y, sin embargo, un aceite de motor filtrado y limpio es fundamental para todos los turbos.

### ¿Cómo se contamina el aceite?

- Una acumulación de carbonilla en el motor puede dañar rápidamente el aceite nuevo
- Contaminación del aceite nuevo mientras se llevan a cabo reparaciones (accidental)
- Si el filtro del aceite está bloqueado o dañado o si es de baja calidad
- El aceite degradado causado por las temperaturas excesivas o los prolongados intervalos entre cambios de aceite
- Desgaste del motor, que deja depósitos en el aceite
- Combustible o agua mezclándose con el aceite

### Señales de contaminación del aceite:

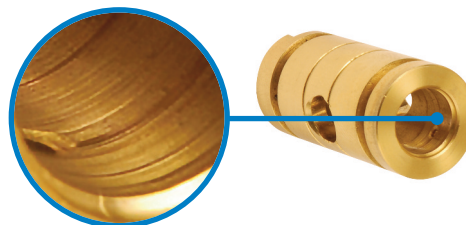
- Marcas en las piezas de empuje
- Marcas en los cojinetes
- Marcas en el diámetro del eje de la turbina producidas por los cojinetes y en el propio cojinete
- Olor a combustible en el aceite



Muecas en las piezas de empuje



Muecas en la superficie del eje



Muecas en los cojinetes

### Prevención de fallos en el turbo:

- El uso de aceite y filtros nuevos ayuda a reducir el riesgo de fallas. Aconsejamos que se utilicen filtros recomendados por el fabricante del motor en las reparaciones del turbo
- El aceite nuevo debe ser del grado correcto para el motor
- La sustitución o limpieza de las mangueras de entrada de aceite, así como de micro filtros en línea, ayuda a prevenir los depósitos de carbonilla o residuos que restringen el flujo de aceite hacia los cojinetes



**TECH TIP** - La contaminación causará rápidamente el desgaste de varias piezas, que al final acabarán en fallos catastróficos.

**Para más información sobre este tema o cualquier otro, contacte al soporte técnico en [melett\\_sales@wabtec.com](mailto:melett_sales@wabtec.com)**